



## Déploiement d'une constellation de centrales photovoltaïques en autoconsommation

SEMIS Tourisme en Camargue – Les Saintes Maries de la Mer



Réunion préparatoire du CM du 26/09/2024



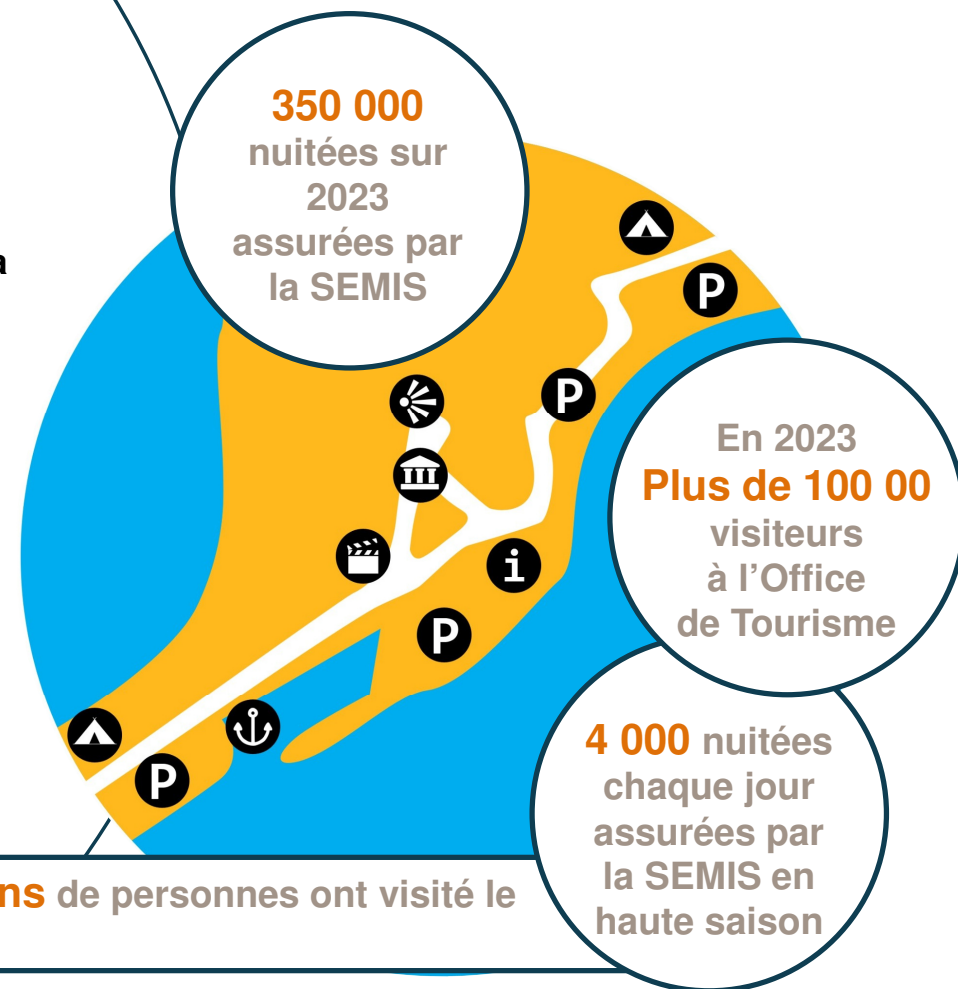
# Les Saintes Maries de la Mer - Capitale de la Camargue

## 9 M€ de Chiffre d'affaire en 2023

Les **mille richesses naturelles** du village et son art de vivre expliquent les secteurs d'intervention très diversifiés de la SEMIS ayant un dénominateur commun l'**aménagement durable de son territoire et la valorisation de la station touristique** :

NAUTISME – HEBERGEMENT – LOISIRS – CULTURE

-  Port Gardian
-  Campings
-  Parkings et aire de camping-cars
-  Office de Tourisme
-  Terrasse panoramique
-  Cinéma - Espace séminaire et culturel
-  Musée Baroncelli (ex-hôtel de ville)



## La SEMIS en quelques chiffres

**20** hectares

**228 583** nuitées en 2022

**762** emplacements campings

**7** tentes woody safari

**99** chalets et mobil-homes

**OBJECTIF LABEL**

**bcdm**  
Bâtiments Durables Méditerranéens

**GROUPE SEMIS**  
TOURISME EN CAMARGUE  
Hotellerie de Plein Air

**CAMPING Paradis**  
La Brise de Camargue



# La SEMIS en quelques chiffres

**7** hectares

**132 150** nuitées en 2022

**227** emplacements campings

**15** tentes woody safari

**123** chalets et mobil-homes

**LABEL 2024**



## La SEMIS en quelques chiffres

**2.64** hectares

**375** anneaux

*Pêcheurs, plaisanciers (vedettes, voiliers, catamarans), bateaux de promenade*

**Services portuaires et services plaisanciers**

**Activités : bouée tractée, shiphandler, aire de carénage**



Certifiés **actifs en biodiversité** par AFNOR Certification



## La SEMIS en quelques chiffres



**116** séances en 2022

**4 159** entrées « cinéma » en 2022

**97 034** entrées « visite du toit terrasse de l'église » en 2022

**116 161** entrées « parking » en 2022

Depuis 2023, installation d'une CTA nouvelle génération pour le rafraîchissement de la salle de cinéma qui a vocation à être couplée aux panneaux PV

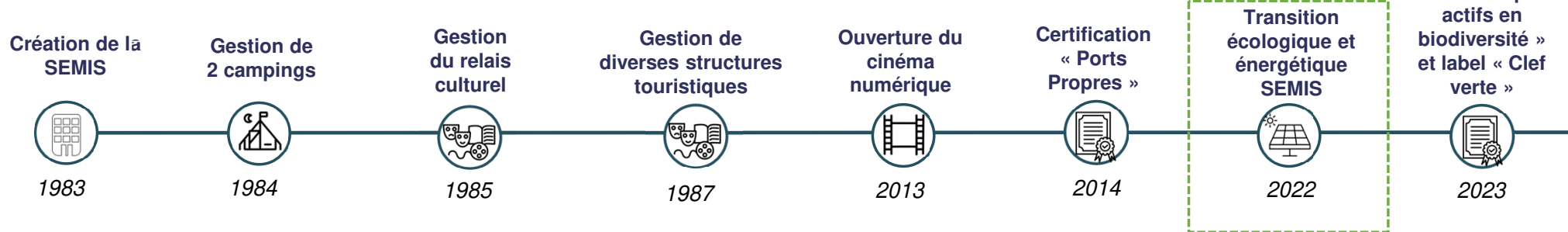


## Notre ambition



### Vers une transition écologique et énergétique

Une **mobilisation dans la durée et à grande échelle** accélérée depuis 2022 avec l'appui du conseil d'administration de la SEMIS et en symbiose avec la Commune des Saintes Maries de la Mer.



**Un PPI de 20 M€** sur 5 ans

pour réhabiliter et décarboner nos équipements touristiques de façon durable

*Dont le projet de déploiement d'une constellation de centrales photovoltaïques en autoconsommation (3 M€)*

# Les différents volets du Plan Pluriannuel d'Investissement de la SEMIS

## Economies d'eau et d'électricité



## Mobilité électrique



## Labels et certifications



## Préservation et développement de la biodiversité



## Production d'énergie : photovoltaïque et thermique



## Collecte et valorisation des déchets





# Projet de déploiement d'une constellation de centrales photovoltaïques

Installation de panneaux photovoltaïques sur les toitures des bâtiments, des mobil-homes et de leurs terrasses et des ombrières de parkings sur tous les sites exploités par la SEMIS

## Pertinence de ce projet



Un fort ensoleillement de la commune



Des besoins énergétiques croissants de la SEMIS avec des pointes importantes en saison estivale



Une subsidiarité entre les sites gérés par la SEMIS

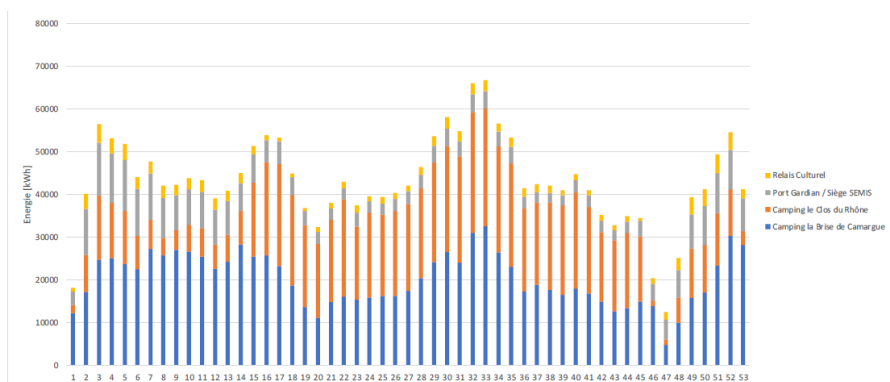


Un contexte de forte volatilité des prix de l'énergie



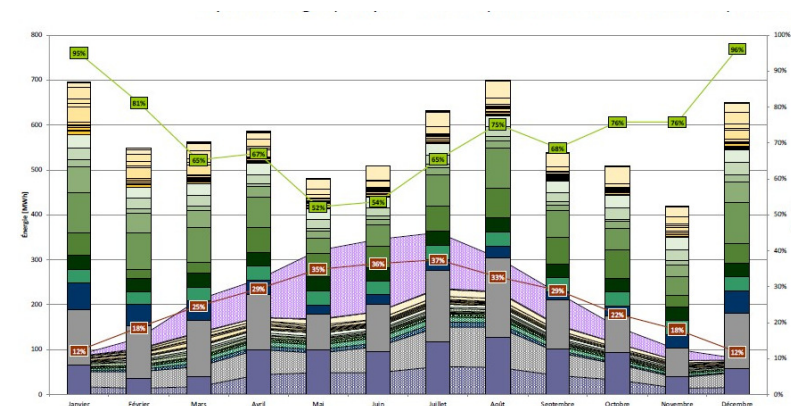
# Caractéristiques techniques du projet PV

## Consommation par semaine des sites de la SEMIS - kWh



Source : plateforme EDF GammeConso - courbes de consommation de Novembre 2021 à Novembre 2022

## Synthèse des usages de l'énergie produite par le projet



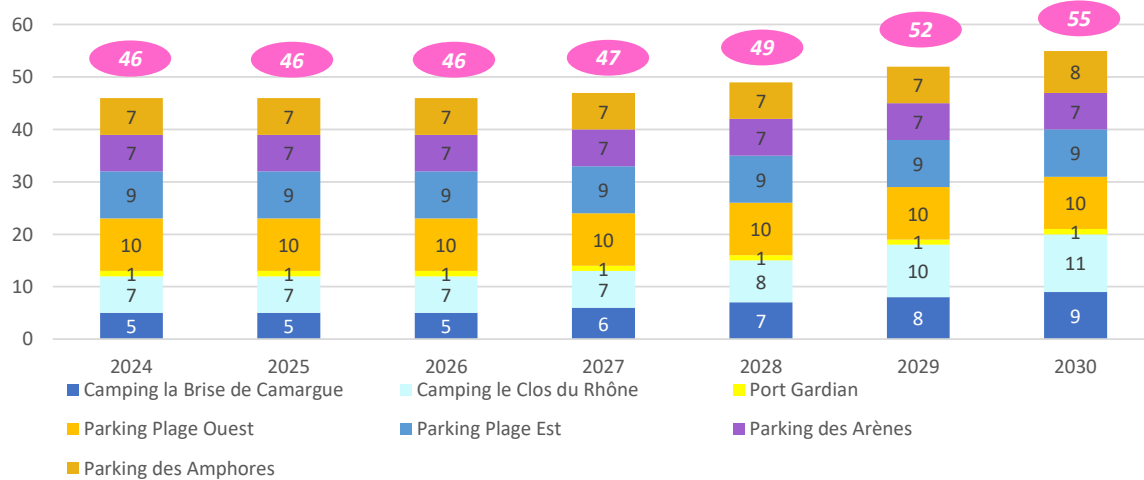
Une consommation annuelle de la SEMIS de **3,6 GWh**



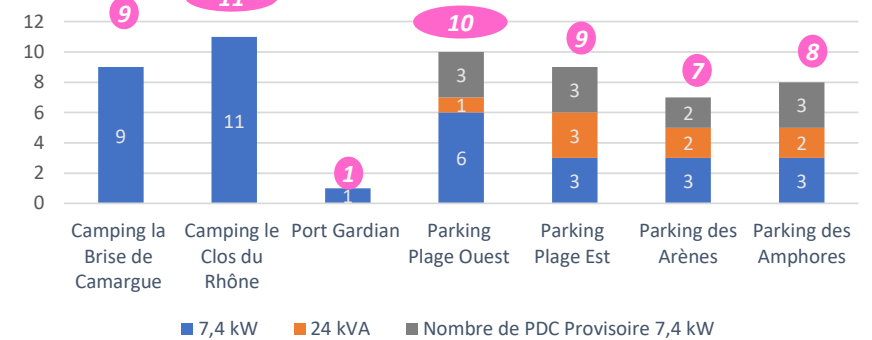
Le projet permettrait de fournir à la SEMIS l'équivalent de **71% de ses besoins, soit 2,5 Gwh / an**

# Bornes de recharge de véhicules électriques (IRVE)

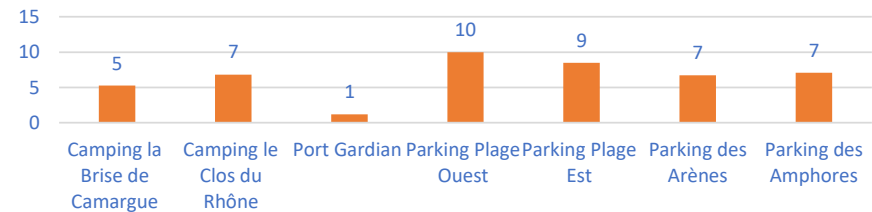
Evolution du nombre de PDC nécessaires par site (cumulé)



Nombre total de PDC à installer par site par puissance à horizon 2030

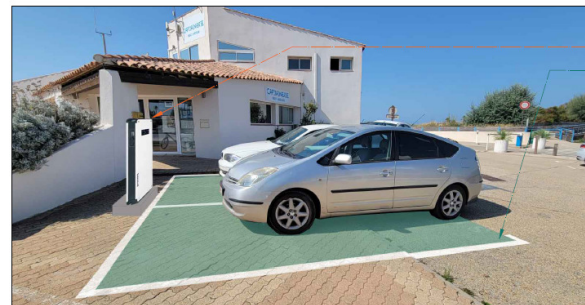
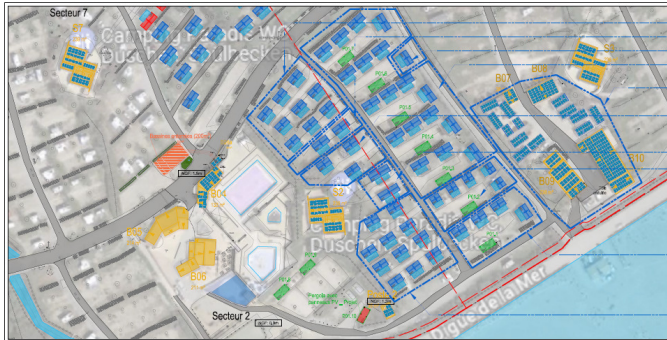


Nombre de PDC (LOM 5% places de parking)



Ce scénario prend en compte les usages et l'obligation réglementaire.

# Projet de déploiement d'une constellation de centrales photovoltaïques



## Un engagement fort de nos élus

*« J'ai souhaité que la SEMIS se positionne en tant qu'acteur de référence du tourisme durable à l'échelle de la Région Sud. Par son effet levier, le plan d'actions proposé par notre EPL illustre le fait que la commune des Saintes Maries de la Mer est un territoire dynamique et démonstrateur de projets touristiques durables. En cela l'opération de déploiement d'une constellation de centrales photovoltaïques qui permettra d'ici 2027 à la SEMIS et à la commune des Saintes Maries de la Mer de disposer en autoconsommation collective d'un parc photovoltaïque d'une puissance supérieure à 2 MWc et de produire autant d'énergie que la SEMIS n'en consomme est exemplaire. »*



**Christelle Aillet**

Maire des Saintes Maries de la Mer  
Vice-Présidente du Parc Naturel Régional de Camargue  
PDG de la SEMIS

## Chiffres clefs du projet

	Surface équipée en panneaux PV (5 232 panneaux)	<b>9 500 m<sup>2</sup></b>
	Puissance installée	<b>1,9 MWc</b>
	Production d'électricité annuelle maximale	<b>2,5 GWh</b>
	Besoins électriques de la SEMIS (y compris bornes IRVE)	<b>3,6 GWh</b>
	Autoconsommation individuelle et collective annuelle SEMIS	<b>1,4 GWh</b>
	Autoconsommation collective Commune des Saintes Maries de la Mer	<b>0,3 GWh</b>
	Surplus de production annuel (réinjection)	<b>0,8 GWh</b>

### Usages de l'énergie produite

- 1** Autoconsommation individuelle de chaque site
- 2** Autoconsommation collective pour les autres équipements SEMIS
- 3** Mise à disposition du surplus à la commune
- 4** Réinjection dans le réseau ou élargissement de la communauté d'énergie (acteurs économiques, particuliers, syndics)

## Un projet dérisqué : juridiquement, techniquement et financièrement



**Un avenant à chacun des contrats de DSP** entre la SEMIS et la commune pour **intégrer en biens de reprise les nouvelles installations**. Ceci permet de décorrélérer la durée de vie des installations de la durée de la DSP et de limiter le risque pour les **créanciers**, le **délégataire** et le **déleguant**.



**Elargissement** du périmètre légal pour l'**autoconsommation collective** compte tenu des contraintes topographiques et géologiques



**Création d'une PMO avec la Commune des Saintes Maries de la Mer** sous forme associative

## Schéma de financement du projet « constellation PV » + 50 bornes IRVE

### Dépenses – k€ HT

Investissement	3 500
<b>Total</b>	<b>3 500</b>

### Ressources - k€ HT

Fonds propres – SEMIS	29
Subventions d'investissement – Région Sud	471
Emprunt	3 000
<b>Total</b>	<b>3 500</b>



# Modèle économique

## KPI clefs du projet

**CA 2028** **619 k€**  
*dont 519 k€ d'économie d'énergie  
 et 80 k€ de revente d'électricité*

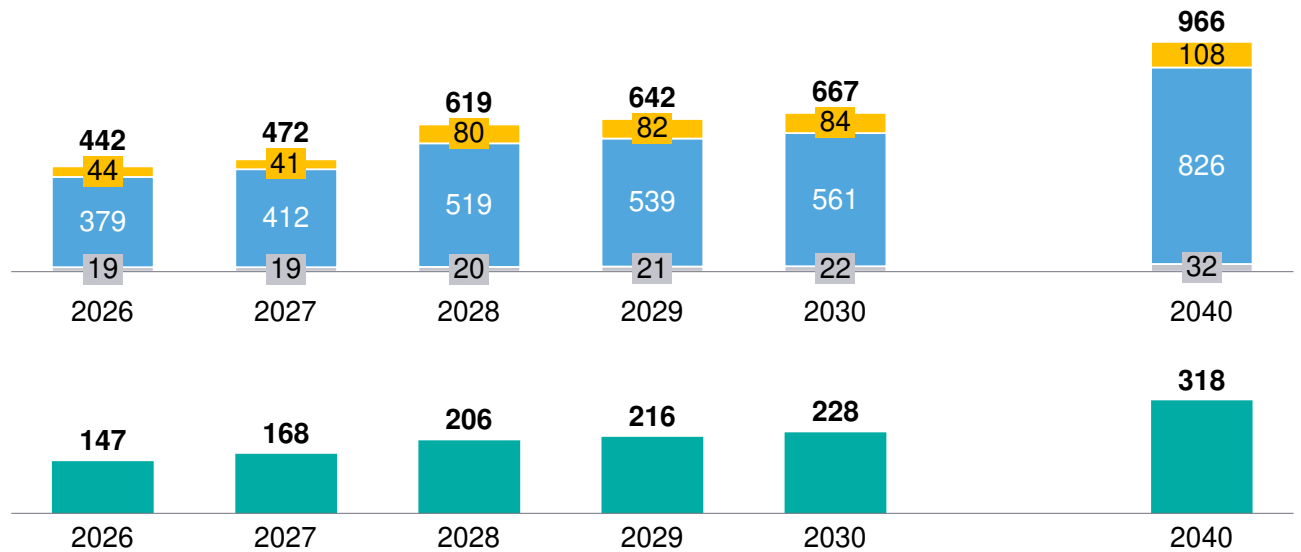
**EBE 2028** **206 k€**

**LCOE** **147 € / Mwh**

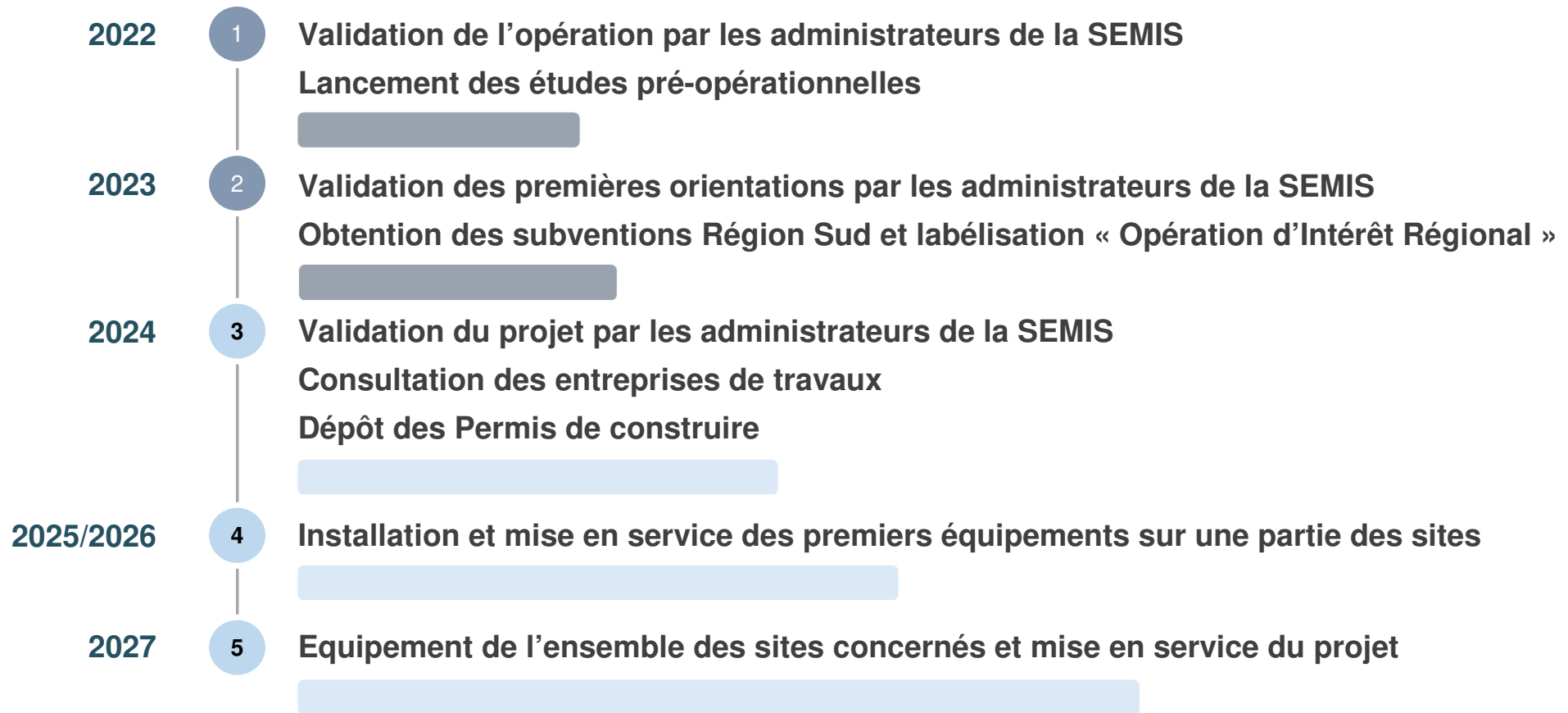
**TRI** **Un TRI projet à 7% sur 15  
 ans avec subventions**

## Activité prévisionnelle – En k€

■ Revente électricité
 ■ Economie d'énergie
 ■ Refacturation
 ■ EBE



## Planification du projet – Principales étapes



## Un projet stratégique pour le territoire

- **Mise en avant de la capitale de la Camargue** dans la recherche de **solutions concrètes dans la transition écologique moins impactantes que les éoliennes** et sans obérer des emprises naturelles (uniquement sur toitures existantes et ombrières de parking)
- Un **projet innovant et maîtrisé techniquement** (toutes les technologies envisagées existent sur étagère, ce qui fait la particularité du projet est sa taille et la mise en place d'une constellation de toitures productrices, sur les mobile-homes et terrasses des campings)
- Une **sécurisation de l'acheminement électrique des Saintes Maries de la Mer** avec une production électrique locale relativement importante
- Des **coûts d'énergie qui deviennent exorbitants pour la SEMIS** : environ **1M € en 2026 contre 350 k€ en 2021**, coûts qui ne vont faire qu'augmenter dans le futur (mobile-home à équiper de climatisations, bornes IRVE, ...)
- Un **modèle économique rentable** à moyen terme en trésorerie (entre 10 et 15 ans) du fait du choix de l'autoconsommation collective et de l'exploitation en interne et immédiat en résultat net pour la SEMIS (**500 k€ d'économie par an dès la première année** permettant de revenir à un coût d'énergie comparable à avant crise énergétique : dotation aux amortissements d'environ 500 k€ par an versus 1 M€ de facture d'électricité par an)
- Un besoin concomitant de **remise en état des réseaux électriques des 2 campings du village** qui ont 40 ans et deviennent obsolètes (**investissement évalué à 2,5 M€ compte tenu de la mutualisation de certains travaux avec la production d'énergie photovoltaïque sur une opération globale estimée à environ 6 M€**)

## Un projet stratégique pour le territoire

- **Sécurisation financière** : le **projet a été audité** pour le compte de la Région Sud et de Rising Sud (son opérateur en charge du développement économique en région) par le **cabinet d'audit financier EY** (Ernst and Young)
- **Projet déclaré d'intérêt régional** fin 2023 (OIR)
- Obtention de 2 subventions du plan solaire régional (Région Sud) : **473 200 € HT au total à mandater d'ici fin 2027**
- **Des partenaires expérimentés** (Serenysun en assistant à maîtrise d'ouvrage, Cabinet Pareydt en assistance juridique, 3IC en maîtrise d'œuvre, SOCOTEC en bureau de contrôle, entreprises de travaux spécialisées qui seront désignées après appel public à consultation)
- Une contrepartie pour la **commune des Saintes Maries de la Mer** : **remise gratuite** (hors taxes relatives à l'utilisation du réseau nationale ENEDIS – TURPE) **du surplus estimé sur 15 ans à 2,5 M€**

# MERCI DE VOTRE ATTENTION



*Les Saintes Maries de la Mer, la Camargue en plein cœur*

**Une destination aux milles richesses. Un territoire exceptionnel aux paysages uniques et sauvages,  
entre terre et mer, entre étangs et marais salant.**

*L'environnement au cœur des préoccupations de la SEMIS*

**Préserver et sensibiliser. Le tourisme de demain ne peut être qu'un tourisme durable et écoresponsable.**

